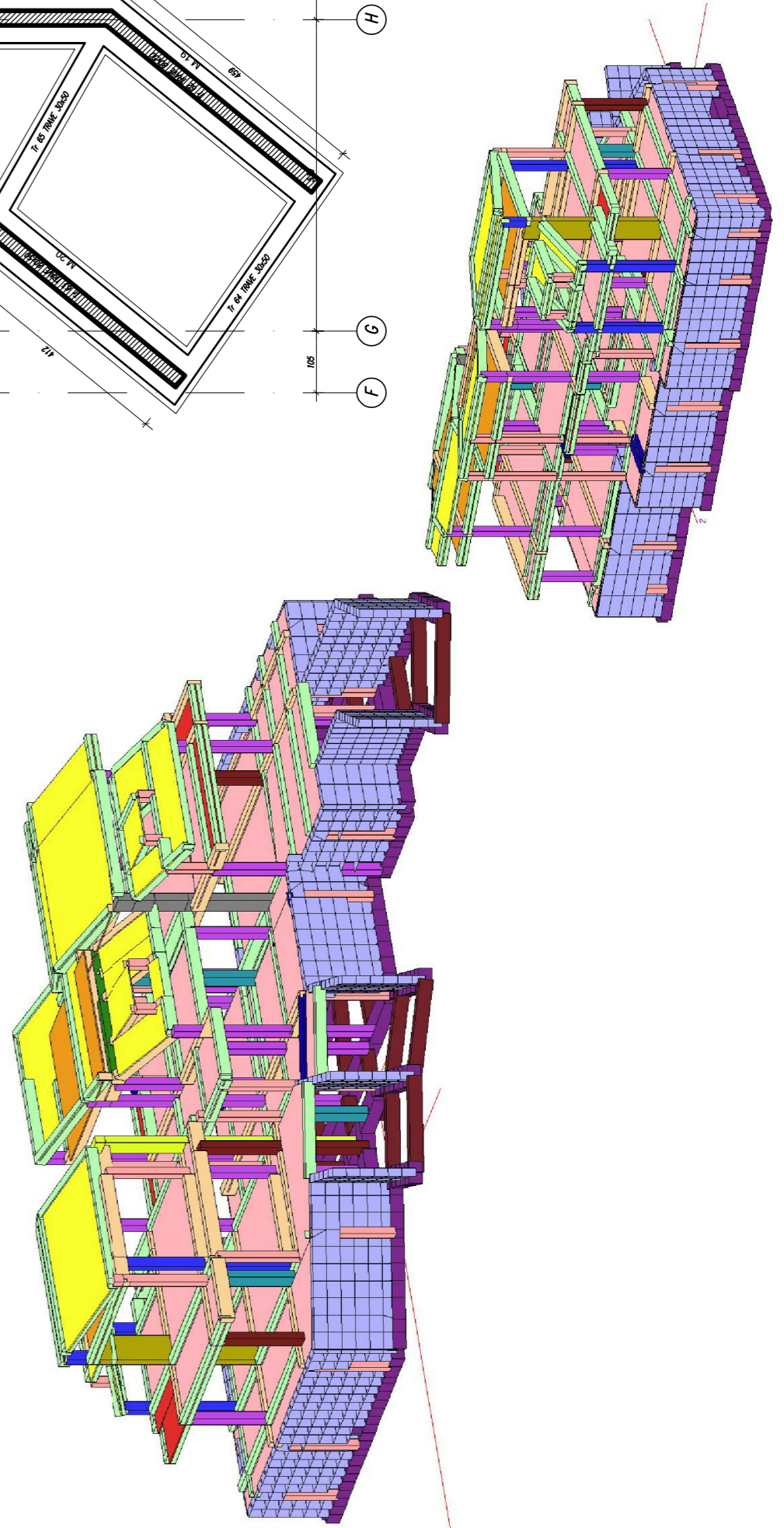
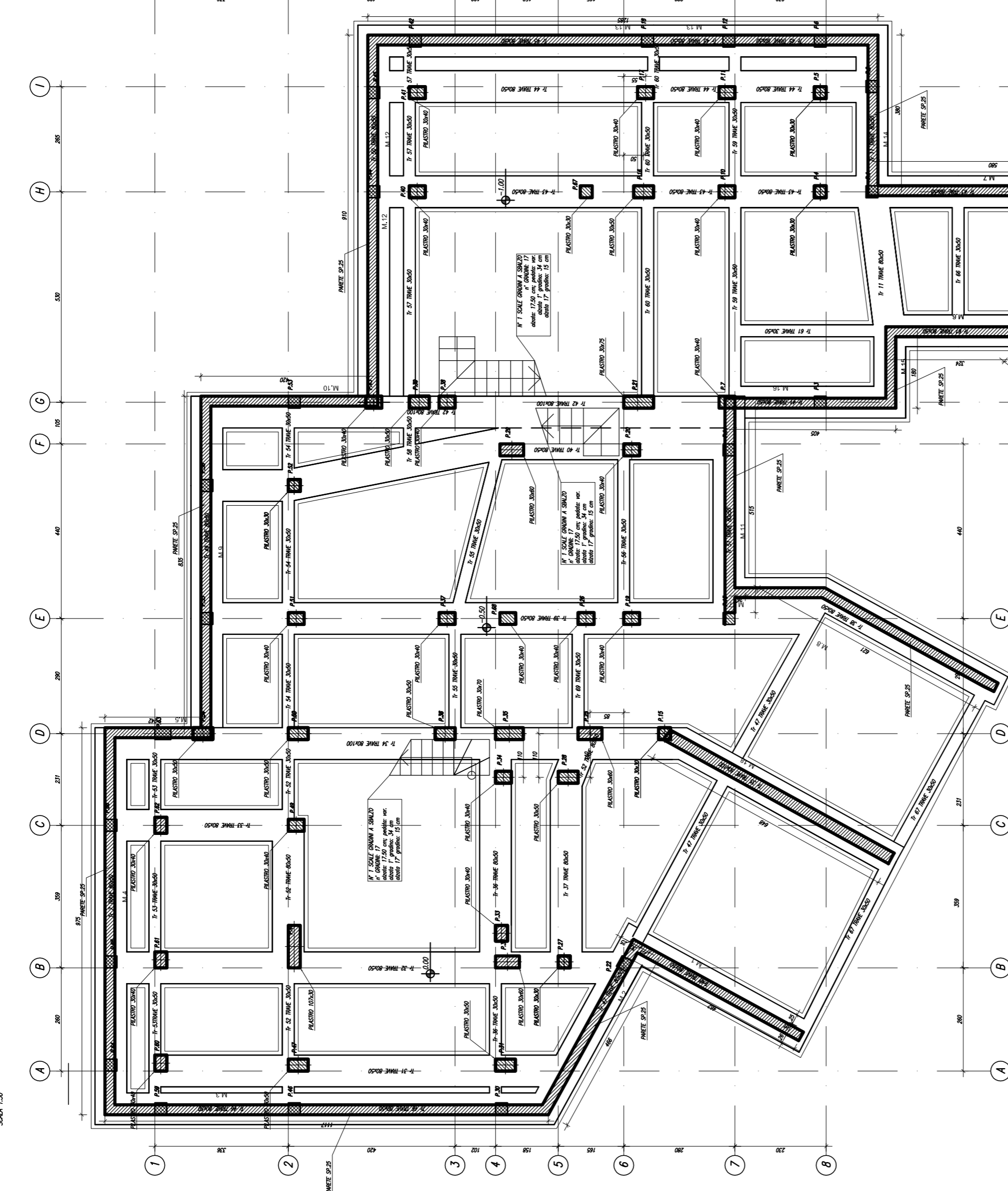
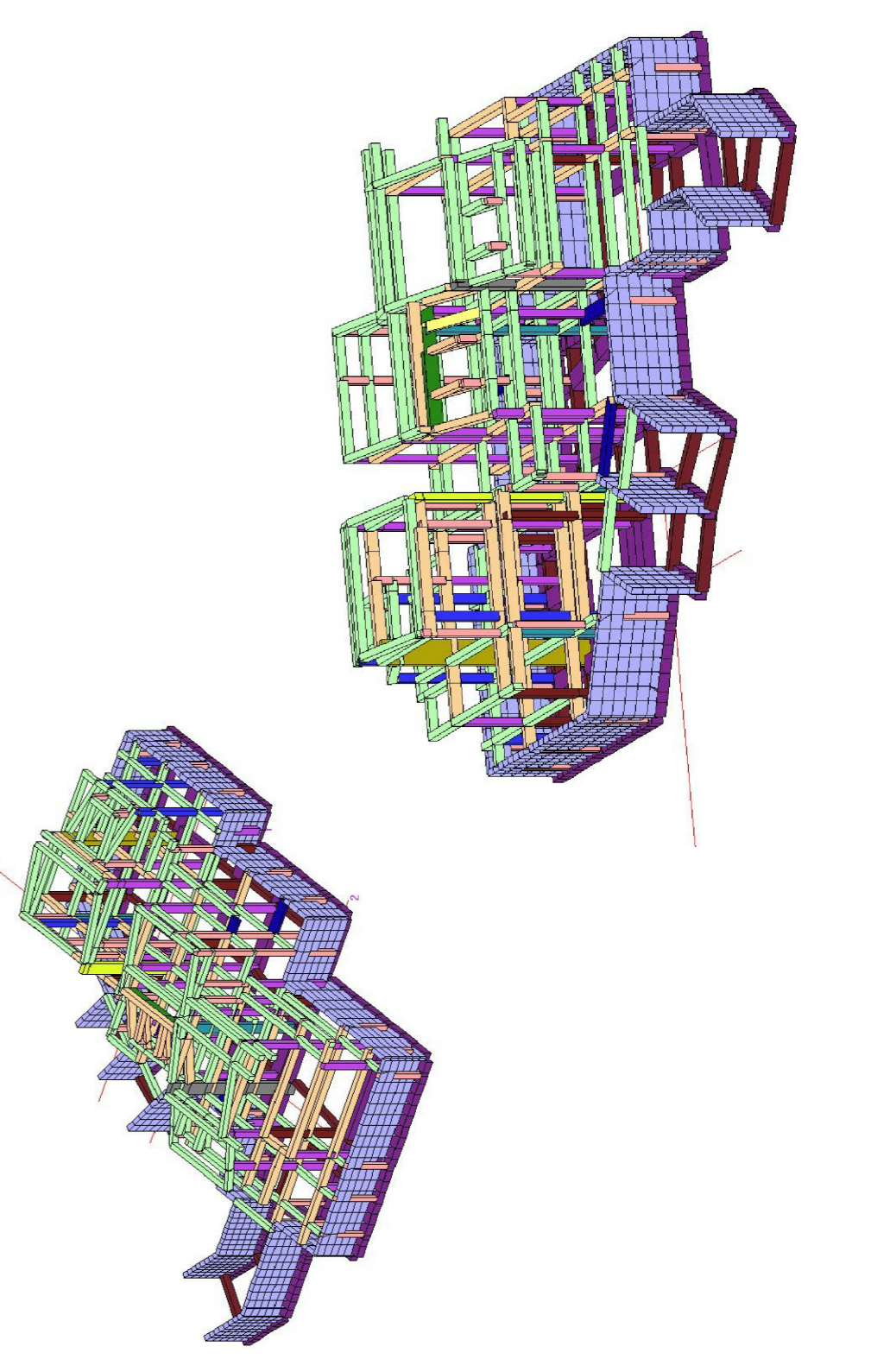
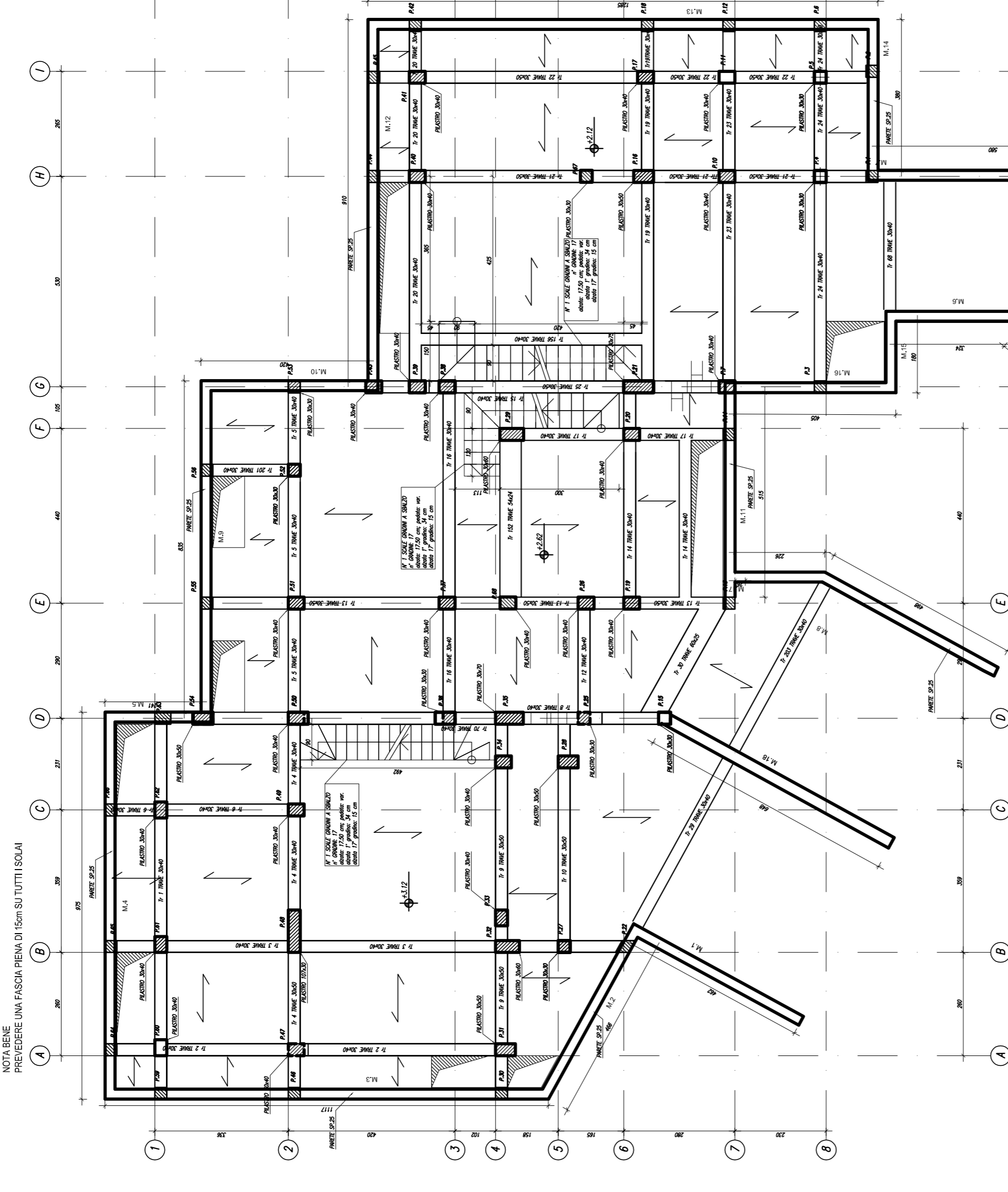


**CARPENTERIA FONDAZIONE**  
SCALA 1:50

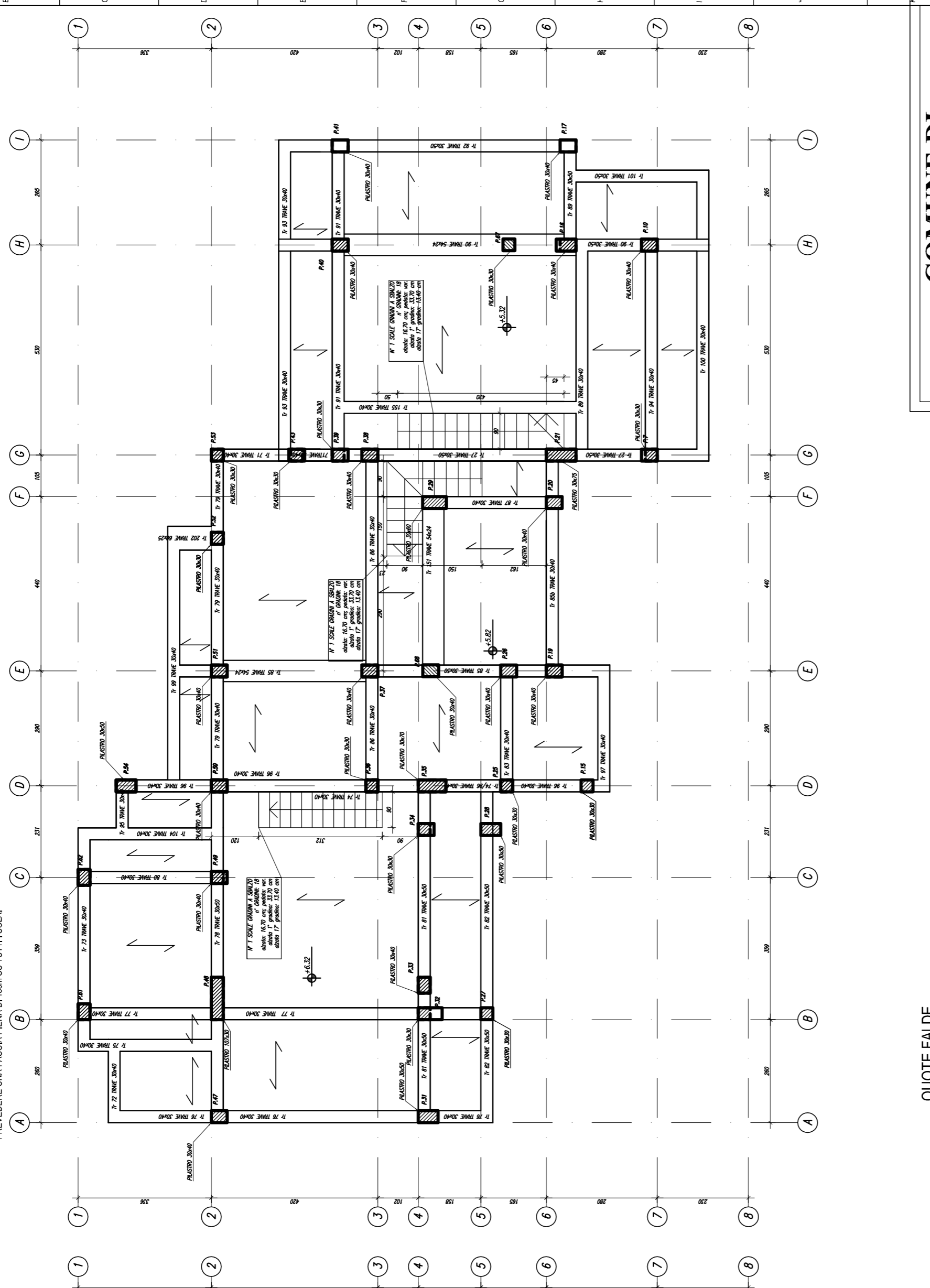


**CARPENTERIA PRIMO SOGLIO**  
SCALA 1:50

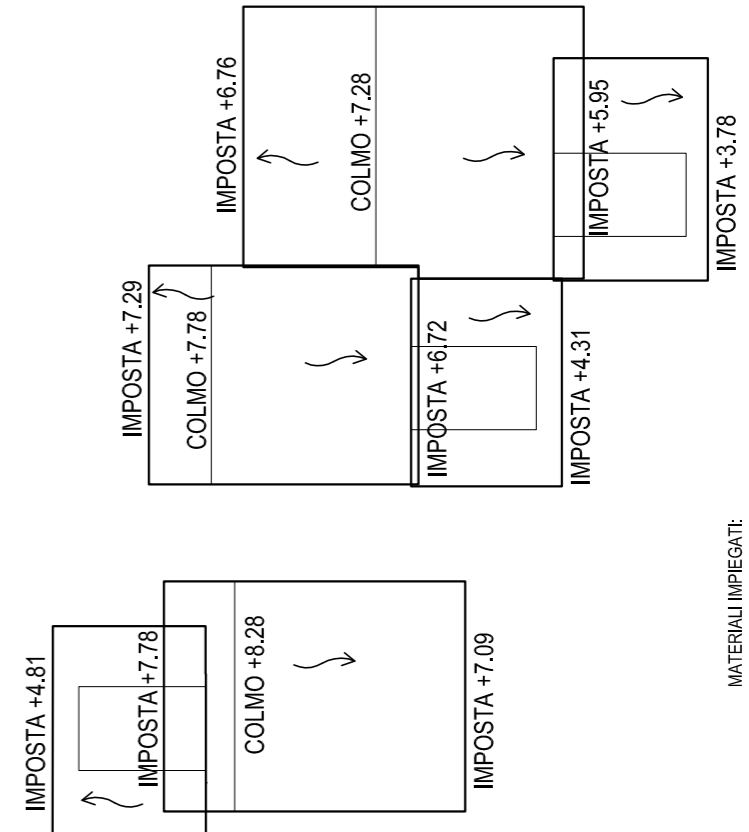


**CARPENTERIA SECONDO SOGLIO**  
SCALA 1:50

NOTA: BENE  
PREVEDERE UNA FASCIA PERNA DI 15cm SU TUTTI I SOLAI



**QUOTE FALDE**  
(ver. in sito e con architettonico)



MATERIALI IMPEGNATI:  
CALCESTRUZZO C28/35  
ACCINO S455C

**COMUNE DI  
GENZANO DI ROMA**

PROVINCIA DI ROMA

PROGETTO PER LA REALIZZAZIONE DI  
UN FABBRICATO AD USO RESIDENZIALE SITO  
IN VIA DELL'ASPRO, COMPLESSO "Z2" EDIFICIO 1

**PROGETTO DELLE STRUTTURE**

CARPENTERIA  
FONDAZIONI  
P. 1° SOGLIO  
DETTAGLI COSTRUTTIVI

TAVOLA  
1

SCALA  
VARIE

DATA  
Maggio 2011

PROGETTISTA:  
DIREZIONE LAVORI